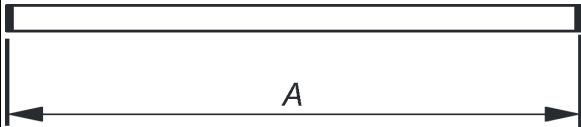
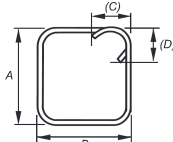
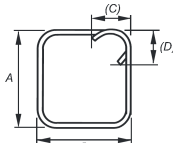
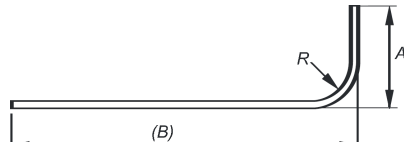

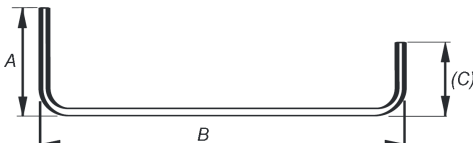
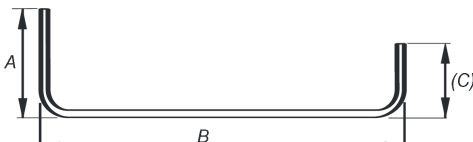
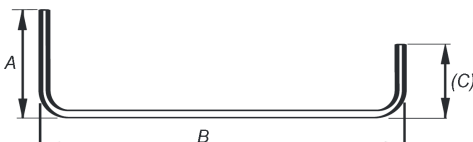
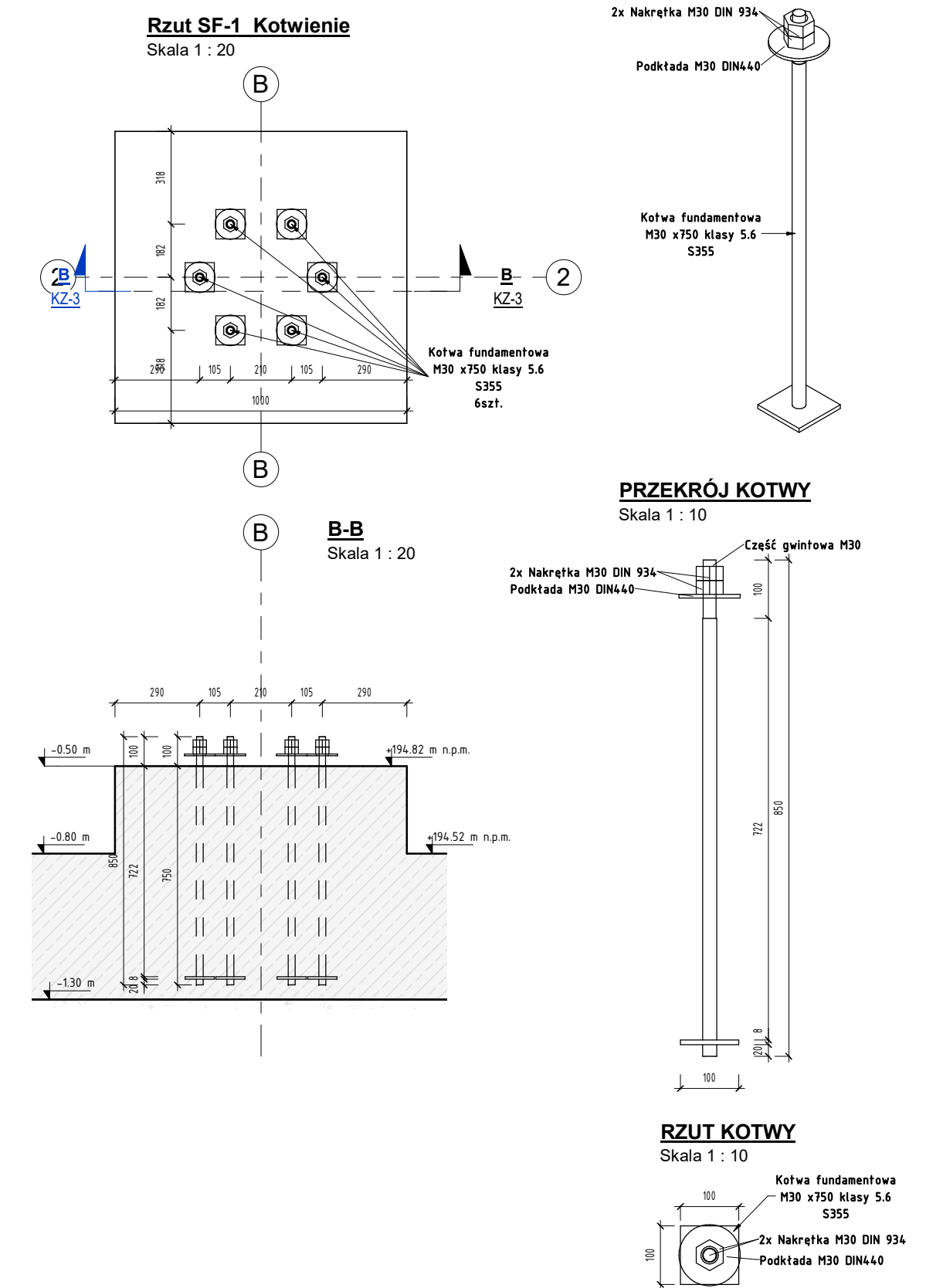
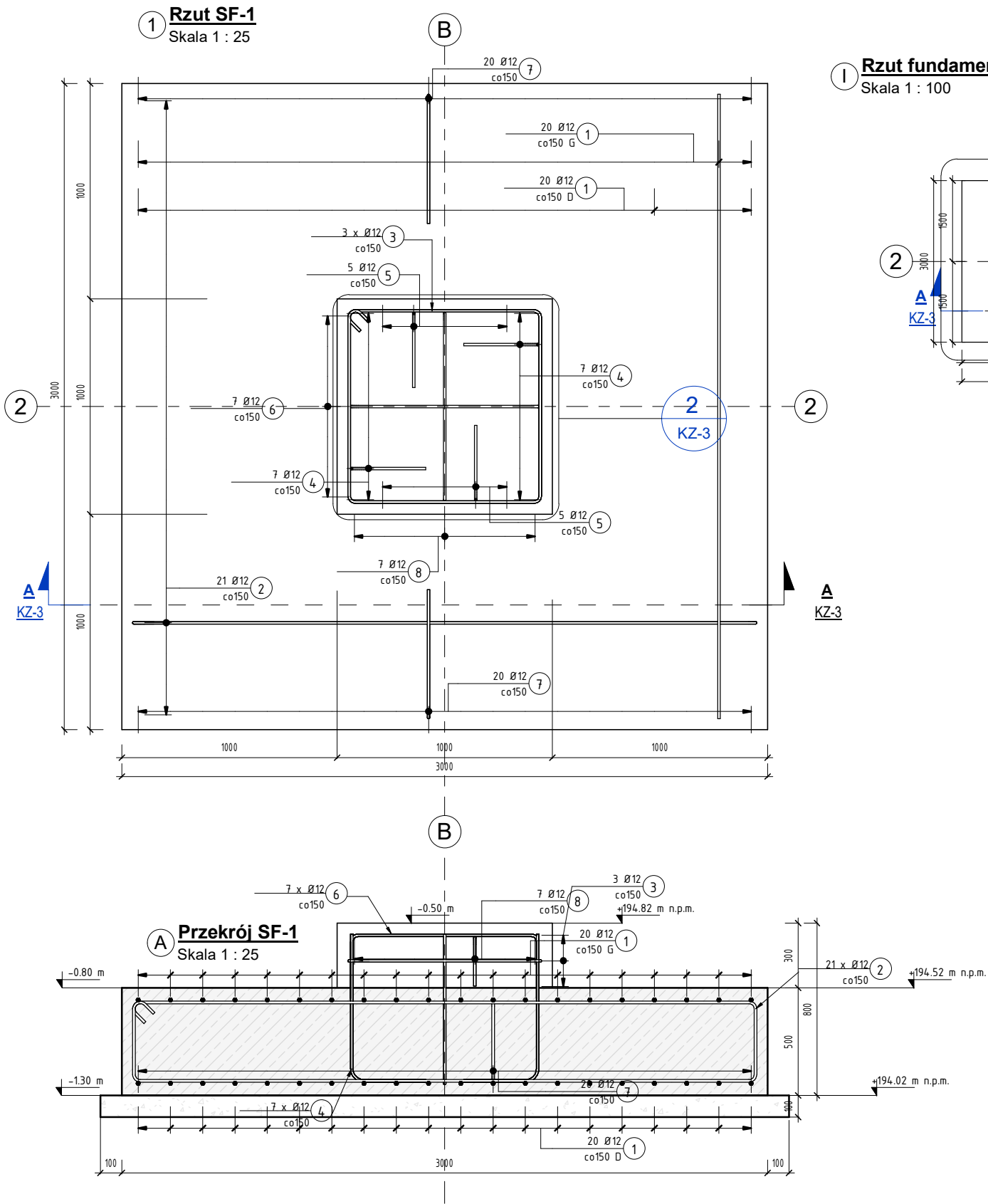


Zestawienie zbrojenie stopy SF-1										
Nr	Ø	Kształt	A [cm]	B [cm]	C [cm]	D [cm]	dł. [cm]	Ilość	Cał. dł. [cm]	Waga
1	12		290	0	0	0	290	40	11600	0.103 t
2	12		37.6	290	9.5	9.5	666.7	21	14007	0.124 t
3	12		90	90	9.5	9.5	371.5	3	1113	0.010 t
4	12		35	68.8	0	0	100.2	14	1400	0.012 t
5	12		35	70	0	0	101.4	10	1010	0.009 t
6	12		30	87.6	30	0	142.6	7	1001	0.009 t
7	12		60	40	60	0	155	40	6200	0.055 t
8	12		23	87.6	23	0	128.6	7	903	0.008 t
Suma ogólna:: 12								142	37234	0.331 t



UWAGI:

- Fundament wykonać z betonu C25/30 W8.
- Stal zbrojeniowa AIIIIN(B500SP).
- Ofutlina 5cm.
- Posadowienie na warstwie chudego betonu C8/10 gr.10cm.
- Rozmieszczenie kotwienia według rysunków gabarytowych.
- Pozymo bazy +/-0.00m według projektu architektury.
- Kotwy połączyć ze zbrojeniem fundamentu i zabetonować.

Tytuł projektu:		Tytuł rysunku:	
STACJA PALIW KAMIEŃ		SCHEMAT POSADOWIENIA	
Inwestor zastępczy:		Branża: Numer rysunku:	
		KONSTRUKCJA KZ-3	
Biurow projektowe:		Skala rys.: Jak zaznaczono Data opracowania: 06.2022	
BIM ATELIER sp. z o.o.		Projektował: mgr inż. Paweł Byrski	
ul. Rzemieślnicza 1/13, 30-363 Kraków, Polska		UPR. MAP/0080/POOK/11	
Nazwa obiektu:		Opracował: mgr inż. Tomasz Kula	
WIATA		inż. Jakub Gałka	
Stadium:		LOKALIZACJA:Dz. nr ewid.: 981, 982/1, 982/2, 982/3,	
ADRES:		980, 3454/1, obręb 0001 Kamień, gm. Kamień.	
ul.Fabryczna 1, 34-600 Limanowa, Polska		PROJEKT TECHNICZNY	